

# Fiche technique

Caractéristiques du produit



## Friteuse à gaz 2x 17 l

<b>Modèle</b>	<b>Code SAP</b>	00013695
FE 90/80-17 G	<b>Groupe d'articles</b>	Friteuses et chauffe-frites



- Volume de la cuve [L]: 17
- Type de vidange: Dans le meuble
- Vidange: Oui
- Température maximale de l'appareil [° C]: 190
- Température minimale de l'appareil [° C]: 50
- Matériel: AISI 304 plaque supérieure, AISI 430 revêtement
- Emplacement du chauffage: Intérieur
- Allumage: Piezo
- Nombre de paniers: 2

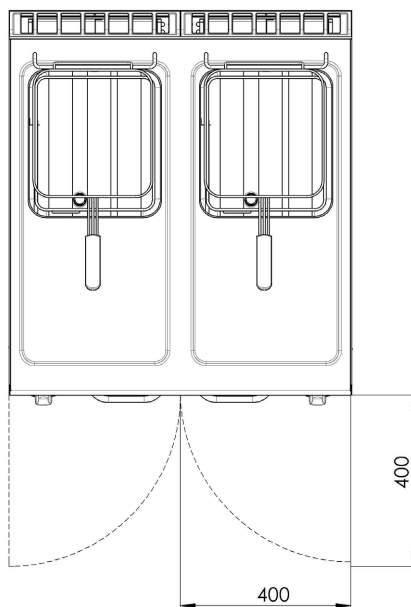
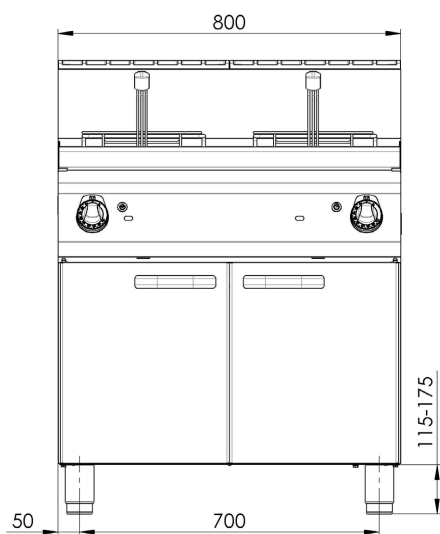
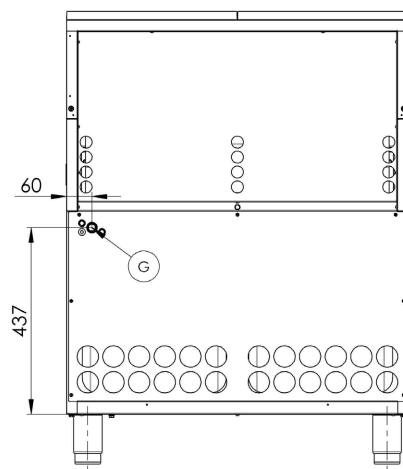
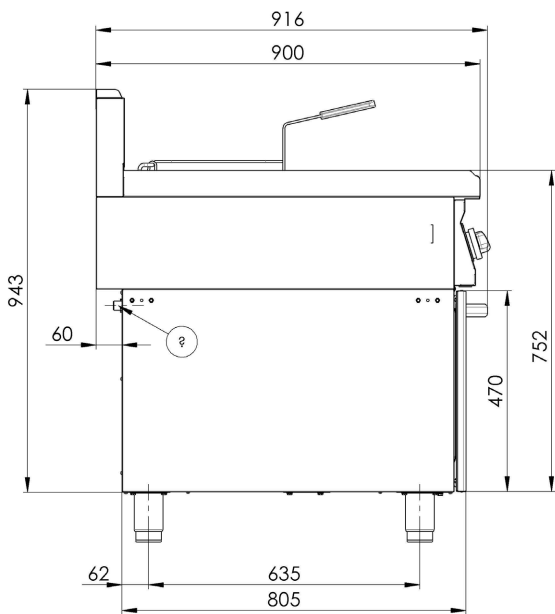
<b>Code SAP</b>	00013695	<b>Type de connection gaz</b>	Gaz naturel, propane butane
<b>Largeur nette [mm]</b>	800	<b>Volume de la cuve [L]</b>	17
<b>Profondeur nette [mm]</b>	900	<b>Nombre de cuves</b>	2
<b>Hauteur nette [mm]</b>	900	<b>Nombre de paniers</b>	2
<b>Poids net [kg]</b>	83.00	<b>Ratio puissance / litre [kW / l]</b>	0.82
<b>Puissance gaz [kW]</b>	28.000		

# Fiche technique

Dessin technique



Friteuse à gaz 2x 17 l		
Modèle	Code SAP	00013695
FE 90/80-17 G	Groupe d'articles	Friteuses et chauffe-frites



# Fiche technique

## Paramètres techniques



### Friteuse à gaz 2x 17 l

<b>Modèle</b>	<b>Code SAP</b>	00013695
FE 90/80-17 G	<b>Groupe d'articles</b>	Friteuses et chauffe-frites

**1. Code SAP:**

00013695

**2. Largeur nette [mm]:**

800

**3. Profondeur nette [mm]:**

900

**4. Hauteur nette [mm]:**

900

**5. Poids net [kg]:**

83.00

**6. Largeur brute [mm]:**

860

**7. Profondeur brute [mm]:**

995

**8. Hauteur brute [mm]:**

1185

**9. Poids brut [kg]:**

98.00

**10. Type d'appareil:**

Appareil à gaz

**11. Type de construction de l'appareil:**

Avec soubassement

**12. Puissance gaz [kW]:**

28.000

**13. Allumage:**

Piezo

**14. Type de connection gaz:**

Gaz naturel, propane butane

**15. Indice de protection d'enveloppe:**

IPX4

**16. Matériel:**

AISI 304 plaque supérieure, AISI 430 revêtement

**17. Type de plan de travail:**

Emboutie aux formes et angles arrondis - nettoyage d'entretien confortable

**18. Matériau de la plaque supérieure:**

AISI 304

**19. Épaisseur de la plaque supérieure [mm]:**

1.50

**20. Type de chauffage de l'appareil:**

Direct

**21. Équipement standard pour l'appareil:**

couvercle, panier

**22. Volume de la cuve [L]:**

17

**23. Température maximale de l'appareil [° C]:**

190

**24. Température minimale de l'appareil [° C]:**

50

**25. Accès au service:**

De l'avant en retirant le panneau avant

**26. Thermocouple de sécurité:**

Oui

**27. Thermostat de sécurité:**

Oui

**28. Thermostat de sécurité jusqu'à X ° C:**

23

# Fiche technique

## Paramètres techniques



### Friteuse à gaz 2x 17 l

<b>Modèle</b>	<b>Code SAP</b>	00013695
FE 90/80-17 G	<b>Groupe d'articles</b>	Friteuses et chauffe-frites

**29. Pieds réglables:**

Oui

**30. Matériel de l'élément chauffant:**

AISI 304

**31. Nombre de paniers:**

2

**32. Faux fond:**

Oui

**33. Nombre de cuves:**

2

**34. Matériau de la cuve:**

AISI 304 - Acier inoxydable de haute qualité

**35. Ratio puissance / litre [kW / l]:**

0.82

**36. Type de vidange:**

Dans le meuble

**37. Vidange:**

Oui

**38. Emplacement du chauffage:**

Intérieur

**39. Raccordement à un robinet à boule:**

1/2